

# **INTRODUZIONE ALLE MALATTIE DELLA MENTE**

**Antonio Lora**

# Mente e Cervello

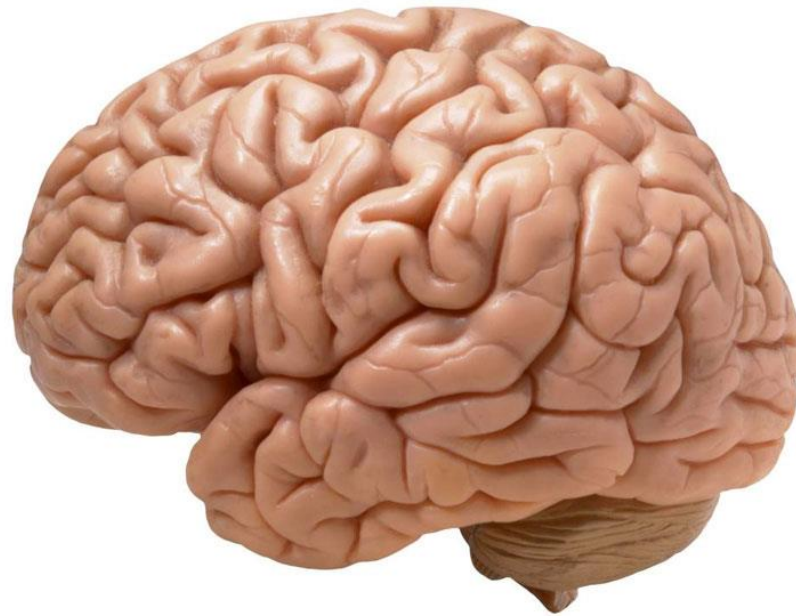
Che cos'è la mente?

un insieme di funzioni

- apprendere, prestare attenzione, comprendere, ricordare (cognitivita')
- sentire, percepire se' e il mondo esterno (sensi)
- pensare
- immaginare
- prevedere
- provare emozioni
- comunicare

# Mente e Cervello

Qual è il "luogo" della mente?



# Mente e Cervello

Piu' che nella sua struttura anatomica,  
la “sede della mente” sta nella

**FUNZIONALITA'**

del cervello, o meglio dei suoi componenti,

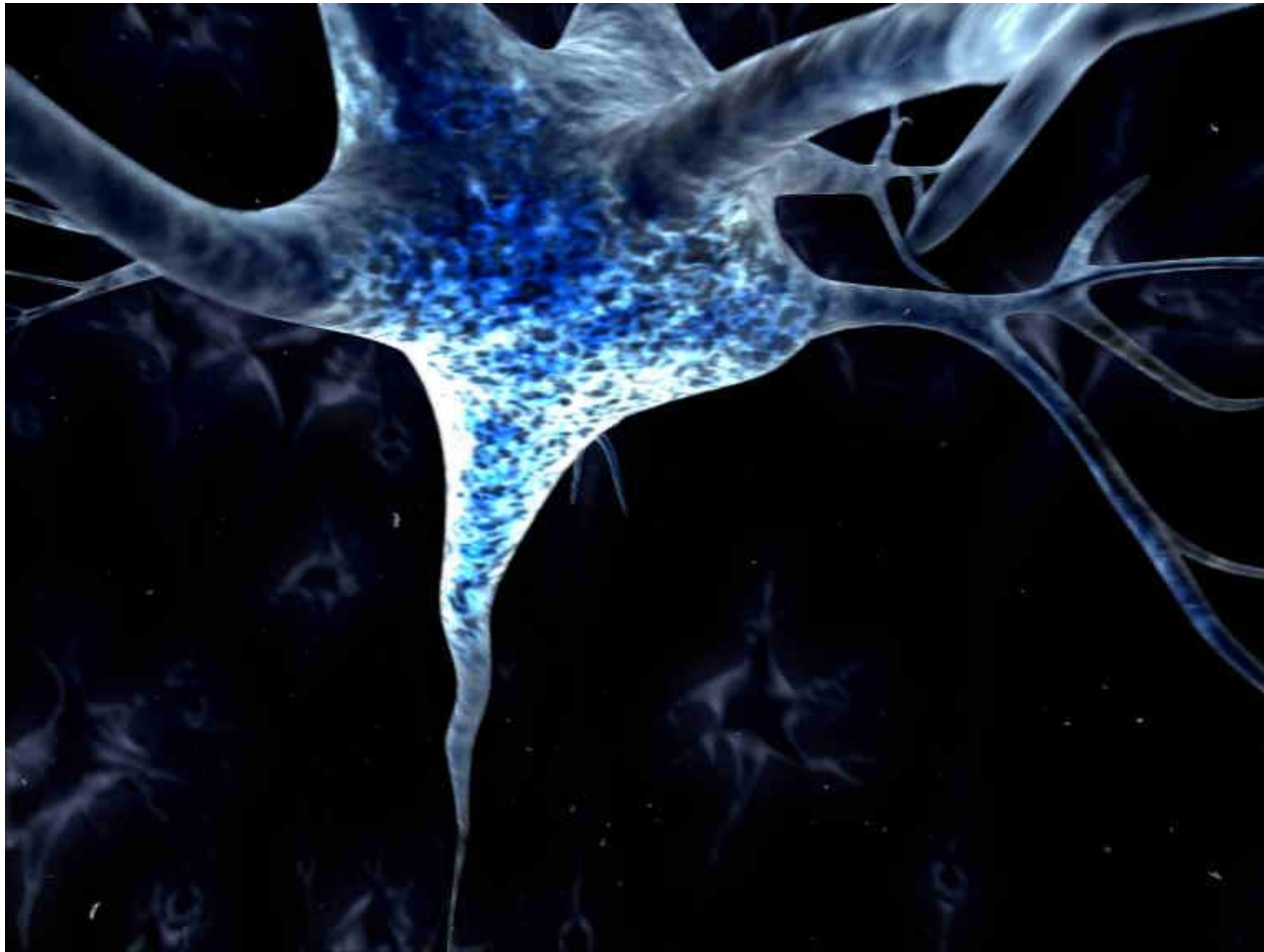
**le CELLULE NERVOSE,**

nella qualità, quantità e modalità in cui

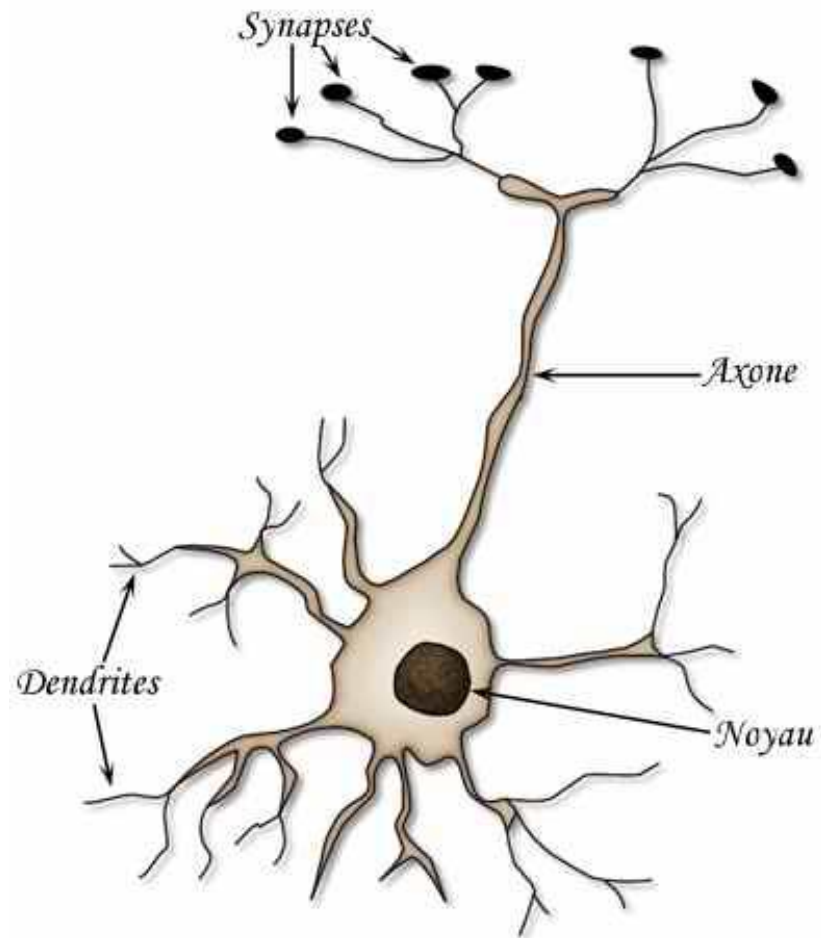
queste si scambiano informazioni

reciproche.

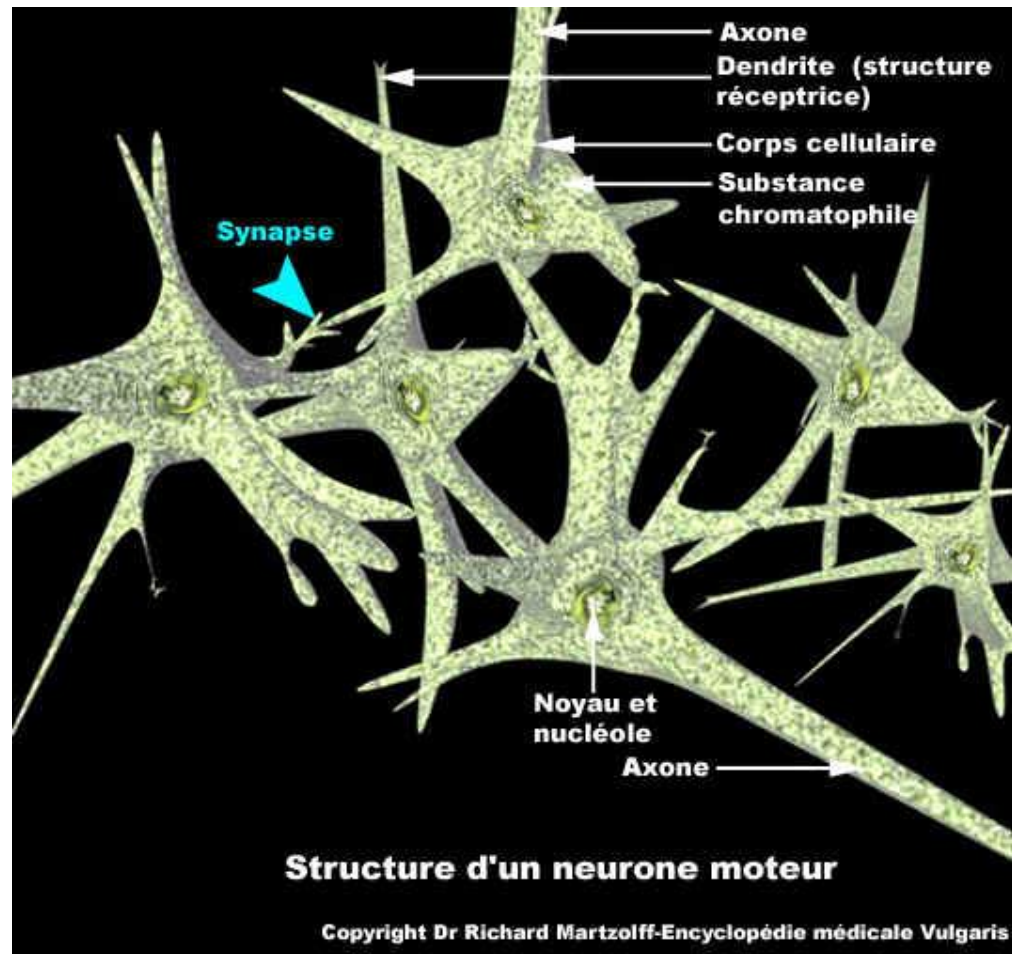
neurone



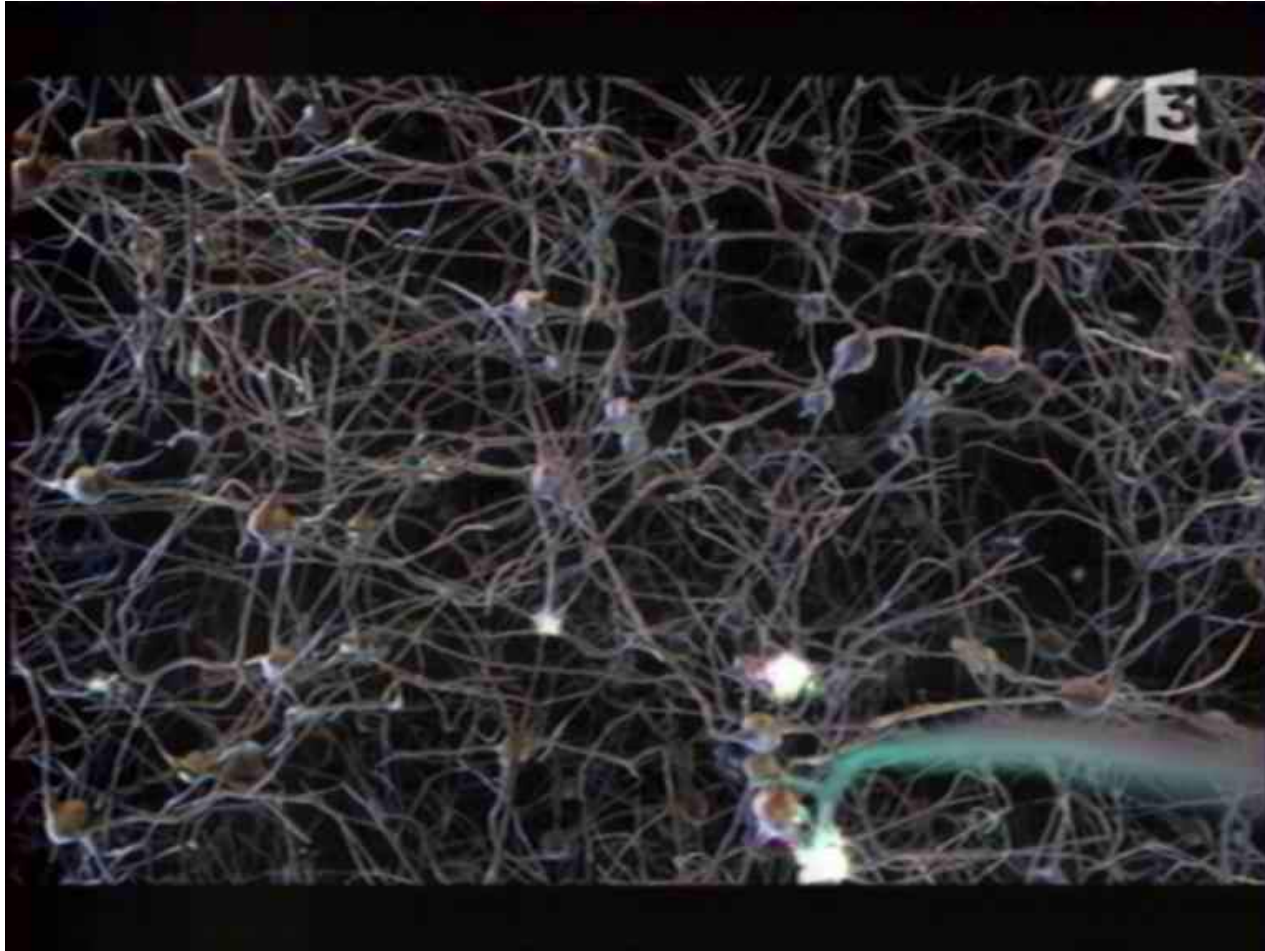
# Schema neurone



# Il “dialogo” tra neuroni



# Le reti neuronali



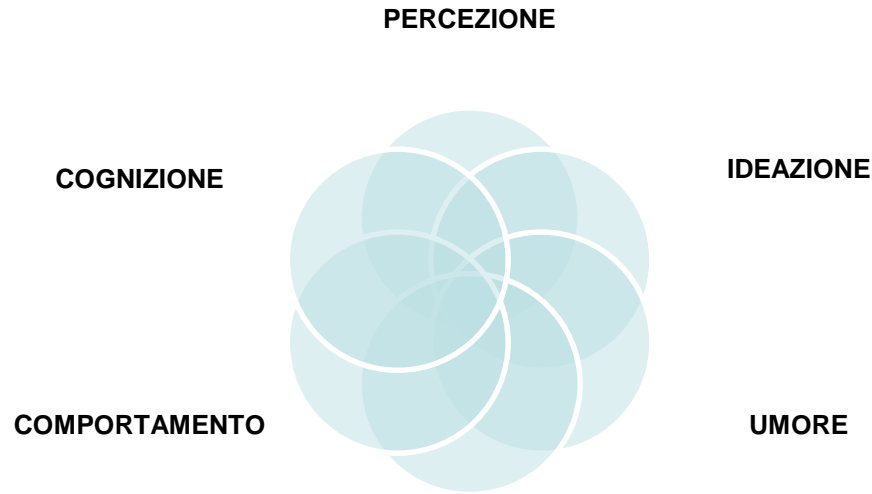


# Neurologo, Psicologo, Psichiatra

- Il neurologo si occupa delle **PATOLOGIE** legate alle **STRUTTURE** anatomiche del **SNC** e **SNP**
- Lo psicologo si occupa delle relazioni e dei vissuti emotivi delle persone
- Lo psichiatra si occupa di curare le **PATOLOGIE** delle **FUNZIONI** mentali



# Psicopatologia generale



# Psicopatologia generale

## **COGNIZIONE**

Insieme di funzioni elementari che permettono alla persona di mantenere una corretta sensazione di se e dell'ambiente e una funzionalità di base all'interno di esso

- Memoria
- Attenzione
- Orientamento
- Integrazione

# Psicopatologia generale

## COGNIZIONE

- Memoria → Amnesia
- Attenzione → Distraibilità
- Orientamento → Disorientamento
- Integrazione → Dissociazione

# Psicopatologia generale

## PERCEZIONE

E' la capacità di sentire attraverso i cinque sensi gli stimoli provenienti dal mondo esterno distinguendoli da quelli provenienti dal mondo interno.

Quando questa funzione e' alterata si possono manifestare

- Illusione
- Allucinazione
- Derealizzazione/depersonalizzazione

# Psicopatologia generale

## PERCEZIONE

- **ILLUSIONE** → INTERPRETAZIONE ALTERATA DI STIMOLO REALMENTE PRESENTE
- **ALLUCINAZIONE** → PERCEZIONE IN ASSENZA DI STIMOLO
- **DEPERSONALIZZAZIONE /DEREALIZZAZIONE** → ALTERAZIONE NELL'ESPERIENZA DI SE', SENSAZIONE DI ESSERE STACCATO DA SE' O DALL'AMBIENTE

# Psicopatologia generale

## IDEAZIONE

E' LA CAPACITA DI METTERE INSIEME  
PENSIERI COERENTI TRA DI LORO E CON  
LA REALTA' ESTERNA. IL PENSIERO SI  
ESPRIME PREVALENTEMENTE  
ATTRAVERSO L'ELOQUIO ED IL  
COMPORTAMENTO

– FORMA

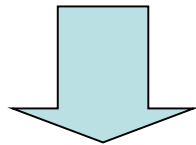
– CONTENUTO

# Psicopatologia generale

## IDEAZIONE

### FORMA

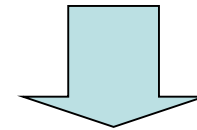
- FLUSSO
- NESSI ASSOCIATIVI
  - COERENZA



- ACCELERAZIONE
- DERAGLIAMENTO
- FUGA DELLE IDEE

### CONTENUTO

- LETTURA DELLA REALTA'
- INTERPRETAZIONE DEI RAPPORTI DI CAUSA ED EFFETTO



- PENSIERO MAGICO
  - DELIRI



# Psicopatologia generale

## UMORE

L'umore o timismo è una funzione psichica in base alla quale ciascuno di noi “colora” il proprio ambito interiore, le proprie relazioni, vissuti ed esperienze.

E' il “clima” emotivo all'interno del quale ciascuno di noi si muove

# Psicopatologia generale

## UMORE

L'UMORE SOGGETTO A FISILOGICHE OSCILLAZIONI IN RELAZIONE E RISPOSTA AD EVENTI INTERNI ED ESTERNI DELLA VITA QUOTIDIANA. QUANDO PERDE QUESTA "ELASTICITA'" E LA CAPACITA' DI MODULARSI IN RELAZIONE A CIO' CHE ACCADE SIAMO NELL'AMBITO DELLA PATOLOGIA.

### L'UMORE PATOLOGICO PUO' ESSERE:

- Ansioso
- Disforico
- Euforico
- Depresso
- Irritabile

# Psicopatologia generale

