



Facolta' di Psicologia
Corso di Laurea in Psicologia Clinica

**PSICOPATOLOGIA DELLE
EMOZIONI E
DELL'AFFETTIVITA'**

INTRODUZIONE: I SISTEMI FUNZIONALI

SISTEMA FUNZIONALE

**COSTITUITO DA SCHEMI DI REGOLAZIONE A
BASE INNATA E DISPOSITIVI CHE NE
REGOLANO IL FUNZIONAMENTO**

**Produce pattern comportamentali integrati
idonei alla risoluzione di problemi adattativi**

INTRODUZIONE: I SISTEMI FUNZIONALI

QUALI SONO ?

Sistema della sopravvivenza
Sistema della riproduzione
Sistema della cooperazione
Sistema dell'accudimento
Sistema agonistico/competitivo

Ogni sistema è caratterizzato da specifiche motivazioni/scopi biologici da raggiungere, da eventi fisiologici e psicologici che sono parte integrante dei comportamenti finalizzati al raggiungimento dello scopo, e da fattori interni ed esterni che innescano e modulano i processi associati a ciascun sistema

(McGuire & Troisi, 1998).

ADATTATIVO SE permette una reazione funzionale al superamento del pericolo che lo ha attivato o quando permette una valida strategia di anticipazione del pericolo in grado di ridurre il potenziale negativo nell'incidere sulla sopravvivenza

SOPRAVVIVENZA A BREVE TERMINE e OBBIETTIVI A LUNGO TERMINE
(Senso allargato)

SISTEMA DELLA SOPRAVVIVENZA

Paura

Fenomeno psicopatologico della fobia

Ansia normale o allerta

Fenomeno dell'ansia patologica

Sistemi di monitoraggio delle funzioni fisiologiche omeostatiche

Fenomeno psicopatologico dell'attacco di panico

Affettività:

Intendiamo tutto ciò che pertiene al campo dei processi preparatori e delle reazioni automatiche cerebrali che l'organismo mette in atto per ottimizzare il confronto con l'ambiente interno o esterno.

I confini dell'affettività sono i processi cognitivi ed i meccanismi fisiologici omeostatici.

LA COMPLESSITA' DEL SISTEMA AFFETTIVO



AFFETTIVITA'

NORMALE

PATOLOGICA

Produce comportamenti o comunicazioni in grado di migliorare le possibilità di sopravvivenza dell'individuo o della specie

Ostacola la produzione di un comportamento funzionale alla sopravvivenza

Fonte di disfunzione e di peggioramento della qualità di vita e delle possibilità di sopravvivenza

PSICOPATOLOGIA DELL'AFFETTIVITA': Alcune premesse



**Emozioni fisiologiche (Es. Paura) e patologiche (Fobie)
presentano delle aree di sovrapposizione e di separazione**

PSICOPATOLOGIA DELL'AFFETTIVITA': Alcune premesse ?

Funzioni discrete
psicopatologiche



ESISTONO ?

PSICOPATOLOGIA DELL'AFFETTIVITA'

“Circumplex model of emotion”

“Core Affect”



“uno stato neurofisiologico che è accessibile dalla coscienza come un sentimento semplice, non riflessivo come incrocio integrale di valore edonico (piacere/dispiacere) e arousal (quiescenza/attivazione)”.

James A Russel (2003)

LE EMOZIONI

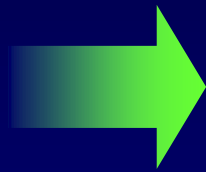
Le emozioni sono costellazioni complesse di risposte chimiche e neurali finalizzate a mantenere circostanze favorevoli alla sopravvivenza dell'organismo.

hanno come terreno di espressione principale il soma
(milieu chimico interno, sistema muscolare, viscerale e vestibolare)

influenzano e modulano tutte le altre funzioni cerebrali e, stante la loro funzione rivolta alla sopravvivenza dell'individuo e della specie, una volta attivate orientano il funzionamento cerebrale superiore. Il ruolo della cognitivtà e' essenzialmente deputato alla valutazione della risposta automatica emotiva, mediante il bagaglio completo di informazioni oggettive e approfondite a sua disposizione, e quindi ad indurre una risposta comportamentale adeguata allo stimolo

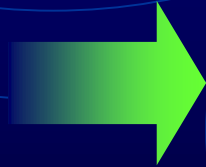
TIPI DI EMOZIONI

EMOZIONI PRIMARIE



risposte emotive pre-organizzate innate o acquisite verso stimoli interni o esterni che comportino un valore immediato per la sopravvivenza

EMOZIONI SECONDARIE (Sociali)



risposte emotive organizzate acquisite verso stimoli interni o esterni finalizzati all'ottimizzazione delle strategie di sopravvivenza a medio-lungo termine

LE EMOZIONI PRIMARIE

Tradizionali emozioni primarie

Tristezza, gioia, paura, disgusto, sorpresa, rabbia

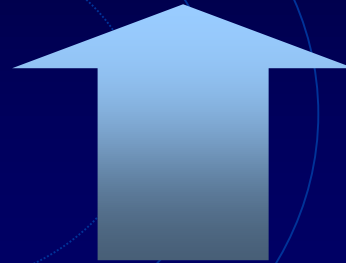
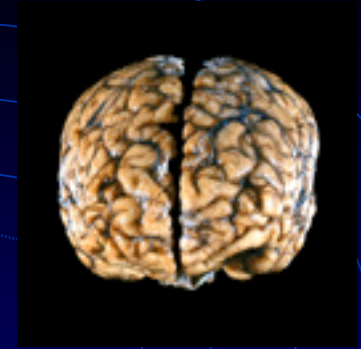
CERVELLO EMOTIVO

Panico

emozione primitiva legata all'attività di strutture cerebrali antiche e regolatorie della omeostasi fisiologica, che si caratterizza anch'essa per una reazione psicofisica programmata per favorire la sopravvivenza dell'individuo

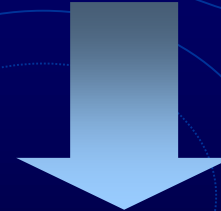
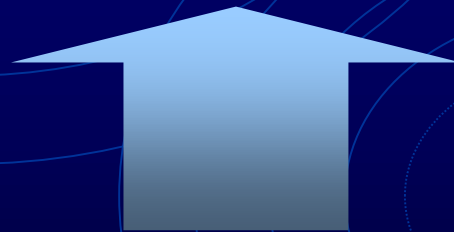
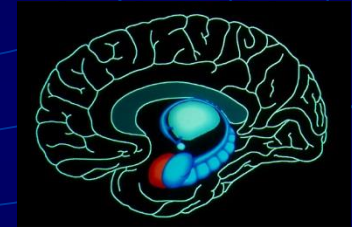
CERVELLO OMEOSTATICO

IL CERVELLO RAZIONALE (CORTECCIA CEREBRALE)



Conessioni
Nervose

IL CERVELLO EMOTIVO (SISTEMA LIMBICO-AMIGDALA)



IL CERVELLO OMEOSTATICO (TRONCO ENCEFALICO)

